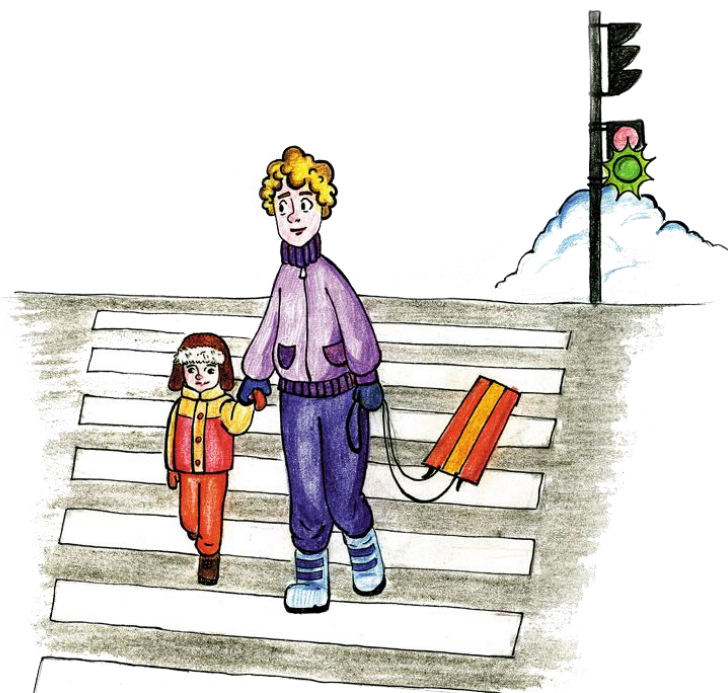


Консультация для родителей
«Переход проезжей части в разное время года»
(подготовительная группа)



Уважаемые **родители!** Поговорите с детьми об особенностях правил **перехода** через улицу в каждом сезоне.

Зима - самое холодное и долгое **время в году**. Дороги покрыты ледяной коркой и снегом, под которым прячется наледь, поэтому пешеходам следует быть особенно осторожными и внимательными. Покажите ребёнку на практике, как правильно **перейти дорогу в это время года**. Когда подойдёте к пешеходному **переходу**, обратите внимание ребёнка на сигналы светофора. Вот загорелся зелёный огонёк. Можно **переходить через проезжую часть**. Идите не спеша, посматривая по сторонам и под ноги. Бежать через **проезжую часть нельзя**, ведь можно поскользнуться и упасть. Крепко держите ребёнка за руку. Запомните, что если вы везёте ребёнка на санках, то при **переходе** через дорогу его нужно взять на руки (*если ребёнок маленький*) или вести за руку, а санки везти за собой. Если зимой вы стоите на остановке и ждёте общественного транспорта, держитесь подальше от края тротуара, отойдите вглубь остановки. Зимой темнеет рано, а в тёмное **время суток переходить** дорогу становится опаснее. Используйте световозвращающие элементы в одежде (*браслеты, фликеры*).

Весной дни становятся длиннее, светлее, снег тает. Многие дети в это **время** пускают кораблики в ручейках и могут невзначай, заигравшись, выйти на **проезжую часть**. Напомните детям, что дорога - это не место для игр.

Летом **часто идут мощные ливни**. Стекло водителя во **время** сильного дождя становится мокрым, почти непроницаемым, даже специальные дворники плохо справляются с работой по очистке стёкол. Водитель может не заметить пешехода, а затормозить на мокрой дороге очень трудно! Будьте предельно осторожны и внимательны!

Летом пешехода подстерегает ещё одна опасность - растущие вдоль дороги пышные высокие кусты. Ни в коем случае не выходите на **проезжую часть** из-за кустов и других объектов, закрывающих обзор!

Запомните, что при **переходе проезжей части** нельзя разговаривать по мобильному телефону, ведь это отвлекает вас от обстановки на дороге (*а она меняется мгновенно*). Лучше **перейти через дорогу**, а потом уже ответить на звонок.

Осенью город **часто** затянут густым холодным туманом. В тумане свет фонарей становится тусклым, огни машин заметны плохо, даже фары не так яркие, как в сухую и ясную погоду. Пешеходам стоит быть предельно осторожными и внимательными в такой обстановке.

Расскажите детям, что туман, сырость, слякоть, гололёд, дождь могут привести к аварии, поэтому никогда не нужно терять бдительности при **переходе через дорогу**. Показывайте на собственном примере, как нужно вести себя на **проезжей части**.

